

POLITECHNIKA KRAKOWSKA
Wydział Inżynierii Lądowej
Katedra Dróg, Kolei i Inżynierii Ruchu

PROFIL DYPLOMOWANIA **TRANSPORT KOLEJOWY**

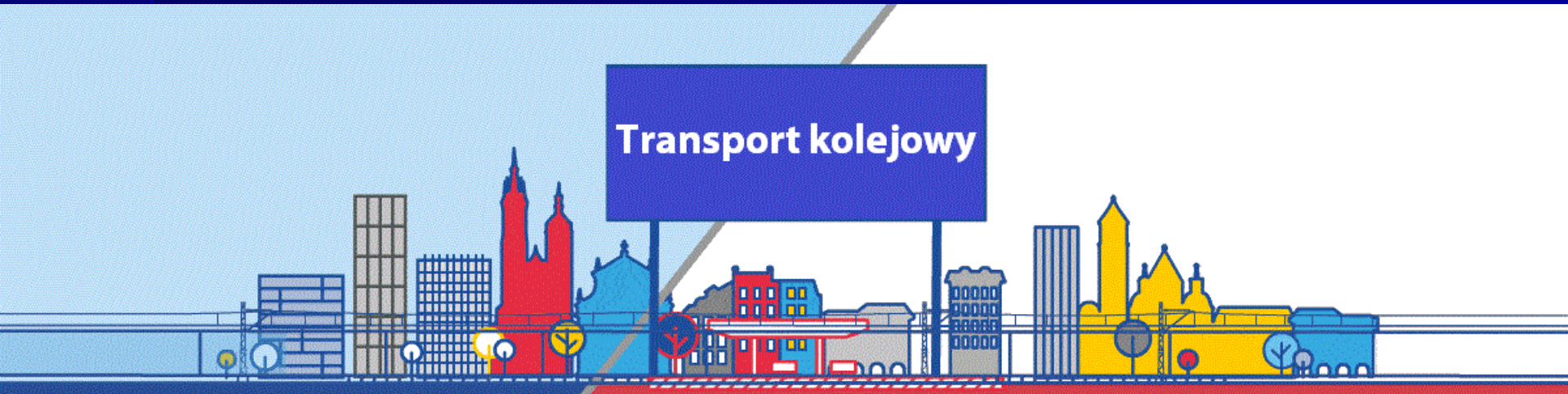
kierunek: transport

studia stacjonarne I stopnia – semestry: 6 i 7

Katedra Dróg, Kolei i Inżynierii Ruchu (L-5)

proponuje w roku akademickim 2020/21
kolejną edycję profilu dyplomowania

TRANSPORT KOLEJOWY



The illustration shows a stylized railway station scene. In the foreground, there are railway tracks with a red and white striped border. A blue sign on two black poles reads "Transport kolejowy" in white text. Behind the tracks, there are various buildings and structures in different colors (red, blue, yellow, grey). A train is visible on the tracks, and there are some circular signs on the tracks. The background is a light blue sky.

Transport kolejowy

- Transport kolejowy odzyskuje swą pozycję na rynku przewozów pasażerskich i towarowych.
- Bezpieczeństwo, sprawność i punktualność to cechy wyróżniające kolej.
- Interoperacyjność i bezpieczeństwo kolei są traktowane priorytetowo w Unii Europejskiej.
- Zarządcy infrastruktury i przewoźnicy kolejowi poszukują specjalistów branży kolejowej.

Profil dyplomowania

TRANSPORT KOLEJOWY



Rok akademicki	Liczba studentów	Uwagi
2013/14	18	wycieczka do Sosnowca
2014/15	16	wycieczka do Warszawy
2015/16	-	
2016/17	15	wycieczka na budowę...
2017/18	15	wycieczka do Wrocławia
2018/19	13	praktyki w ZLK w Krakowie
2019/20	11	Praktyki w LIRK PK
2020/21	?	

W roku akademickim 2018/19 ponad połowa studentów profilu dyplomowania „**transport kolejowy**” odbyła miesięczne praktyki zawodowe w PKP PLK SA – Zakład Linii Kolejowych w Krakowie. W roku 2019/20 – ze względu na pandemię – praktyki zorganizowano w LIRK PK we współpracy z ZLK PKP PLK SA w Krakowie.

Sosnowiec, 07 czerwca 2014 r.



Warszawa, 27 czerwca 2015 r.



Kraków, 01 czerwca 2017 r.



Wrocław, 25 kwietnia 2018 r.



Specyfika profilu:

- Dyplomant zdobywa podstawową wiedzę i umiejętności w zakresie inżynierii transportu kolejowego, ze szczególnym uwzględnieniem zarządzania infrastrukturą.

Przedmioty profilujące dyplomowanie

Semestr VI

- **Transport kolejowy w Polsce i na świecie**
 - 15 godzin (15 W)

- **Technika i organizacja ruchu kolejowego**
 - część I
 - 45 godzin (30 W + 15 P)



Przedmioty profilujące dyplomowanie

Semestr VII (1/2)

- **Technika i organizacja ruchu kolejowego**
– część II – 45 godzin
(15 W + 15 P + 15 L)
- **Utrzymanie infrastruktury kolejowej**
– 30 godzin (20 W + 10 P)



Przedmioty profilujące dyplomowanie

Semestr VII (2/2)

- **Koleje dużych prędkości**
– 15 godzin (15 W)
- **Seminarium dyplomowe**
– 30 godzin
- **Przygotowanie pracy dyplomowej**

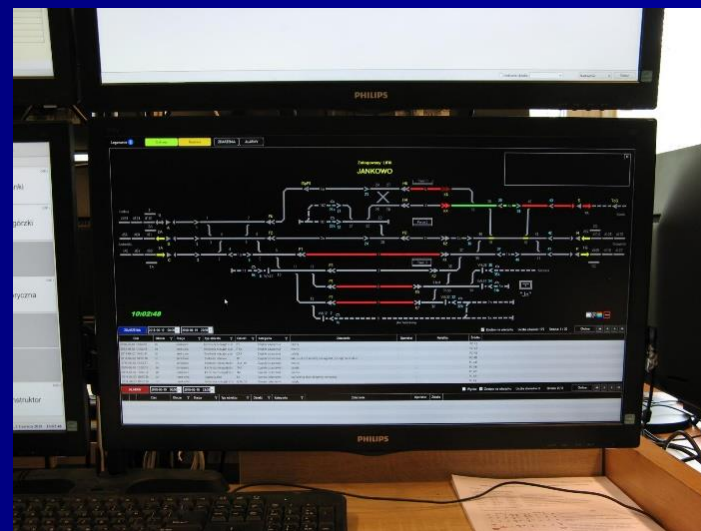
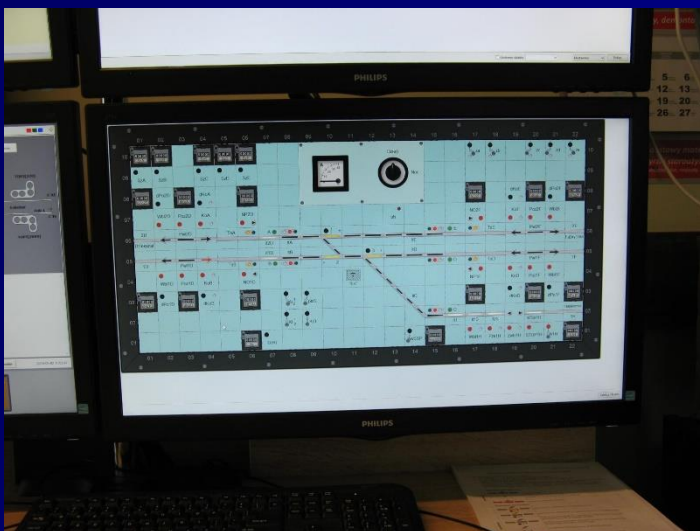


Transport kolejowy

W zajęciach praktycznych wykorzystujemy
- uroczyście otwarte 22 stycznia 2019 roku -
Laboratorium Inżynierii Ruchu Kolejowego PK



Laboratorium Inżynierii Ruchu Kolejowego PK



Prace dyplomowe inżynierskie

Ubiegłoroczne (2019) tematy prac (1/2):

- Zasady skomunikowania pociągów pasażerskich na stacjach węzłowych na sieci PKP PLK S.A.
- Podstawowe zasady przewozu towarów niebezpiecznych w transporcie kolejowym.
- System radiołączności kolejowej GSM-R jako część składowa Europejskiego Systemu Sterowania Ruchem Kolejowym (ERTMS).
- Możliwości wykorzystania likwidowanych linii kolejowych na przykładzie fragmentu linii kolejowej nr 103 Trzebinia-Wadowice.
- Analiza konkurencyjności regionalnego transportu kolejowego i drogowego po wybudowaniu linii Podłęże – Piekietko oraz zmodernizowaniu linii Chabówka – Nowy Sącz.
- Zasady projektowania i eksploatacji bocznic kolejowych.
- →

Prace dyplomowe inżynierskie

Ubiegłoroczne (2019) tematy prac (2/2):

- Bezpieczeństwo drogi kolejowej w aspekcie potencjalnych zagrożeń zewnętrznych.
- Wieloodstępowa dwustawna blokada liniowa i jej wykorzystanie w praktyce eksploatacyjnej.
- Koncepcja aplikacji przeznaczona dla kierowców, zwiększającej bezpieczeństwo na przejazdach kolejowych.
- Wybrane aspekty pracy stacji rozrządowych i manewrowych na sieci PKP PLK S.A.
- Zasady działania i wyposażenie automatycznych posterunków odstępowych (APO) na sieci kolejowej PKP PLK S.A.
- Prowadzenie ruchu kolejowego na stacji wyposażonej w urządzenia blokady stacyjnej – projekt stanowisk laboratoryjnych nastawni dysponującej i wykonawczej.
- Zasady działania i wyposażenie posterunków bocznicowych i pomocniczych na sieci kolejowej PKP PLK S.A.

Ubiegłoroczni absolwenci:

POLITECHNIKA KRAKOWSKA
Wydział Inżynierii Lądowej
Katedra Infrastruktury Transportu Szynowego i Lotniczego

Rok III – kierunek Transport
Blok dyplomowania: TRANSPORT KOLEJOWY
Rok akademicki 2018/19

Na początku było 13 lokomotyw, które dostali na pierwszych zajęciach a potem (prędzej lub później) samodzielnie złożyli i sfotografowali:



Aleksandra Knapik

Tomasz Kula



Karolina Dębowska



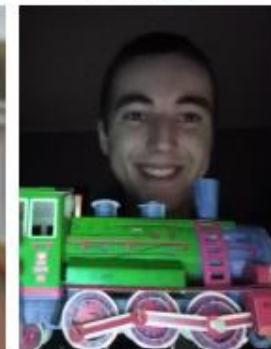
Monika Dziejcz



Artur Kurzawa



Ewelina Łęczycka



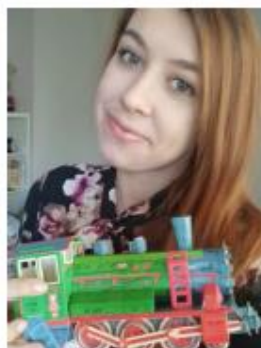
Grzegorz Małec



Wioleta Fedko



Andrzej Galara



Aleksandra Horowska



Monika Motor



Wojciech Piątkowski



Monika Turek

Prace dyplomowe inżynierskie

Aktualne (2020) tematy prac (1/2):

- Rozwiązania telematyczne oraz działania organizacyjne dla poprawy bezpieczeństwa na przejazdach kolejowo-drogowych.
- Nowe zasady oznaczania stałych i czasowych odcinków ograniczeń prędkości na polskiej sieci kolejowej.
- Intermodalność towarowych przewozów kolejowych.
- Perspektywy rozwoju sieci kolejowej województwa podkarpackiego w świetle wybranych dokumentów planistycznych.
- Ochrona środowiska przed hałasem na kolei.
- →

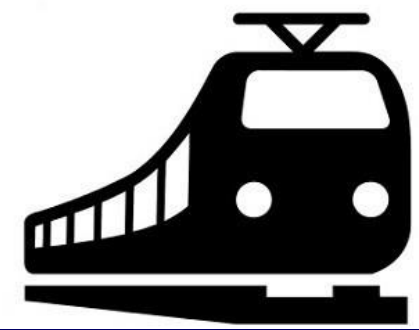
Prace dyplomowe inżynierskie

Aktualne (2020) tematy prac (2/2):

- Utrzymanie pociągów pasażerskich – projektowanie, zarządzanie i organizacja pracy stacji postojowo-technicznych.
- Rola człowieka w prowadzeniu ruchu kolejowego przy zmieniających się urządzeniach srk.
- Konkurencyjność kolei dużych prędkości.
- Charakterystyka transportu bimodalnego.
- Funkcjonowanie wybranych polskich przedsiębiorstw kolejowych w czasie pandemii COVID-19
- Zasady i metody sporządzania harmonogramów pracy personelu kolejowego u wybranego przewoźnika pasażerskiego.



Studia II^o - specjalność **TRANSPORT KOLEJOWY**



W roku akademickim 2016/17 nasz Wydział uruchomił studia **drugiego stopnia** na nowej specjalności „**TRANSPORT KOLEJOWY**” – w wyniku rekrutacji przyjęto 15 osób, z których zdecydowana większość ukończyła studia w terminie i znalazła zatrudnienie w branży kolejowej.

Do ubiegłego roku dyplom magisterski uzyskało łącznie ponad 40 osób. Obecnie na II roku studiuje 10 osób, wszystkie po profilu kolejowym...

Rok akademicki	Liczba studentów	Uwagi
2016/17	15	wycieczka do Wrocławia
2017/18	13	wycieczka do Lwowa
2018/19	15	Dzień Kolejarza w LIRK
2019/20	10	
2020/21	?	rekrutacja w lutym 2020 r.

Dzień Kolejarza 2018 (Katarzyny)



Lwów, 14-17 maja 2019 r.



Nasi absolwenci znaleźli zatrudnienie m. in. w:



Nasi absolwenci...



mgr inż. Urszula Calik



mgr inż. Grzegorz Szkutkowski



mgr inż. Mirosław Koterbicki



mgr inż. Michał Nowak

PROFIL DYPLOMOWANIA TRANSPORT KOLEJOWY



Zapraszamy do L-5

